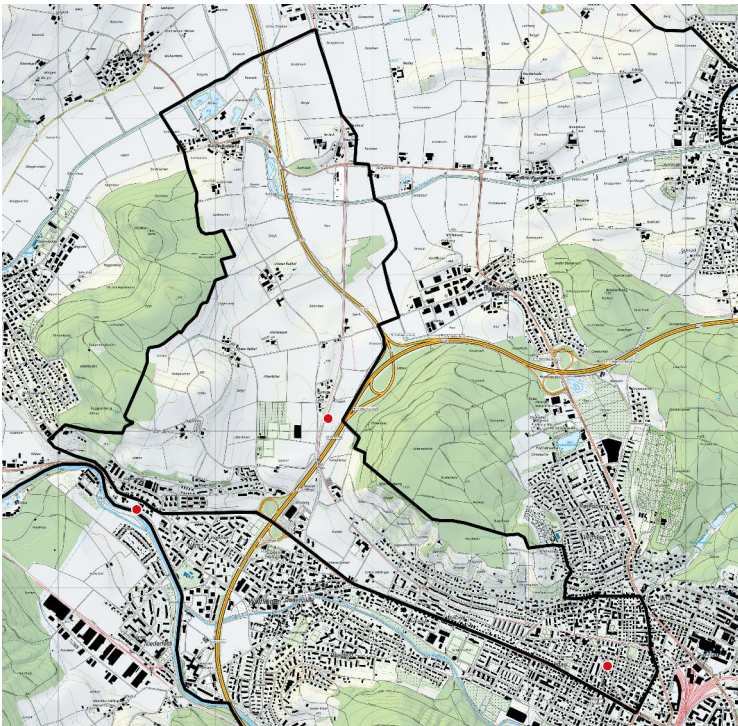


Schwerpunktgebiet 7 «Winterthur Nord»



Kenntnisstand der Wildbienenfauna

schlecht

Nachgewiesene Zielarten

Anthophora quadrimaculata, *Hoplitis tridentata*, *Thyreus orbatus*

Massnahmen zugunsten der Zielarten

A. Kulturland, Siedlung, Gruben

Nahrungsressourcen

1. Erhaltung/Förderung eines reichen Angebotes an den folgenden Pflanzen:

- *Echium*
(für *Anthophora quadrimaculata*, *Hoplitis tridentata*)
- Fabaceae (*Hippocrepis*, *Lotus*, *Onobrychis* u.a.), die von Anfang Mai bis Anfang August blühen
(für *Anthophora quadrimaculata*, *Hoplitis tridentata*)
- Lamiaceae (*Stachys*, *Teucrium*, im Siedlungsgebiet zusätzlich *Ballota*, *Nepeta*), die von Anfang Mai bis Anfang August blühen
(für *Anthophora quadrimaculata*, *Thyreus orbatus*)

Nistressourcen

1. Erhaltung/Schaffung von besonnten Lehm-/Sand-Steilwänden bzw. -abbruchkanten und lehmverfugten Mauern, allenfalls Aufstellen von Nisthilfen im Siedlungsgebiet.
(für *Anthophora quadrimaculata*, *Thyreus orbatus*)
2. Erhaltung/Förderung von Brombeergestrüppen mit abgestorbenen dicken Ranken an besonnter Lage und von *Verbascum*- bzw. *Dipsacus*-Fluren, die nur alle drei Jahre abschnittsweise gemäht werden.
(für *Hoplitis tridentata*)

B. Wald, Waldrand

Nahrungsressourcen

1. Erhaltung/Förderung eines reichen Angebotes an den folgenden Pflanzen:

- *Echium*
(für *Anthophora quadrimaculata*, *Hoplitis tridentata*)
- Fabaceae (*Hippocrepis*, *Lotus*, *Onobrychis* u.a.), die von Anfang Mai bis Anfang August blühen
(für *Anthophora quadrimaculata*, *Hoplitis tridentata*)
- Lamiaceae (*Stachys*, *Teucrium*), die von Anfang Mai bis Anfang August blühen
(für *Anthophora quadrimaculata*, *Thyreus orbatus*)

Nistressourcen

1. Erhaltung/Schaffung von besonnten Lehm-/Sand-Steilwänden bzw. -abbruchkanten.

(für *Anthophora quadrimaculata*, *Thyreus orbatus*)

2. Erhaltung/Förderung von Brombeergestrüppen mit abgestorbenen dicken Ranken an besonnter Lage und von *Verbascum*- bzw. *Dipsacus*-Fluren, die nur alle drei Jahre abschnittsweise gemäht werden.

(für *Hoplitis tridentata*)

C. Feuchtgebiete

-