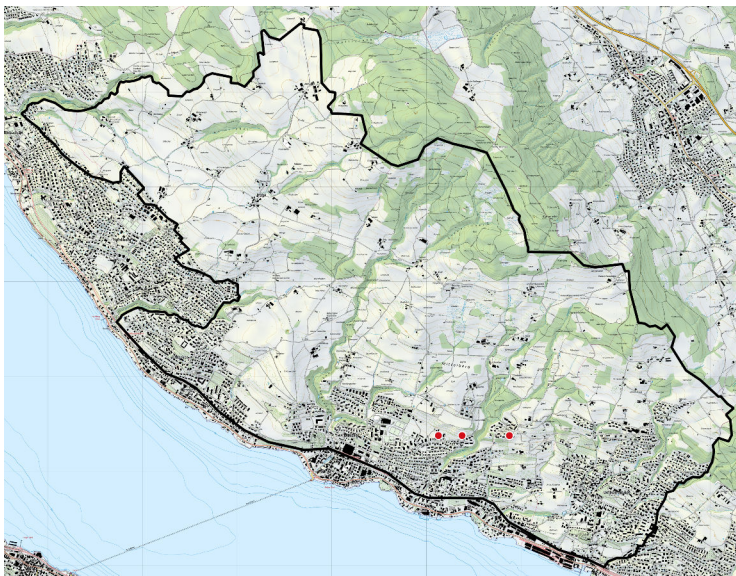


## Schwerpunktgebiet 24 «Pfannenstiel»



### Kenntnisstand der Wildbienenfauna

schlecht

### Nachgewiesene Zielarten

*Andrena bucephala*, *Andrena falsifica*, *Coelioxys conica*, *Megachile circumcincta*, *Nomada hirtipes*, *Sphecodes schenckii*

### Massnahmen zugunsten der Zielarten

#### A. Kulturland, Siedlung, Gruben

#### Nahrungsressourcen

1. Erhaltung/Förderung eines grossen, vielfältigen und kontinuierlichen Blütenangebotes vom frühen Frühling bis in den Spätsommer, zum Beispiel durch Einrichten von Frühschnittflächen bzw. Etappierung der Mahdzeitpunkte.  
(für *Andrena falsifica*, *Sphecodes schenckii*)
2. Erhaltung/Förderung eines reichen Angebotes an den folgenden Pflanzen:
  - *Acer*  
(für *Andrena bucephala*, *Nomada hirtipes*)
  - *Crataegus*  
(für *Andrena bucephala*, *Nomada hirtipes*)
  - *Potentilla* (im Frühling blühende Arten)  
(für *Andrena falsifica*)
  - Fabaceae (*Lotus*, *Onobrychis*, *Trifolium* u.a.), die von Ende April bis Ende Juli blühen  
(für *Coelioxys conica*, *Megachile circumcincta*)
  - Lamiaceae (*Stachys*, *Galeopsis* u.a.), die von Mitte Mai bis Mitte September blühen  
(für *Coelioxys conica*)

#### Nistressourcen

1. Förderung/Schaffung offener Bodenstellen an sonnigen, trockenen Standorten.  
(für *Andrena falsifica*, *Coelioxys conica*, *Megachile circumcincta*, *Sphecodes schenckii*)

2. Ausscheidung von Saumbereichen entlang von Hecken und Gebüsch, die nur alle zwei bis drei Jahre zu höchstens einem Drittel gemäht werden.  
(für *Andrena bucephala*, *Nomada hirtipes*)
3. Erhaltung/Förderung von morschem Totholz (Stämme, Starkäste, Baumstubben, Holzbeigen) an sonniger bis halbschattiger Lage.  
(für *Coelioxys conica*)

## B. Wald, Waldrand

### Nahrungsressourcen

1. Erhaltung/Förderung eines grossen, vielfältigen und kontinuierlichen Blütenangebotes vom frühen Frühling bis in den Spätsommer, zum Beispiel durch Auslichtungen oder Etappierung der Schnittzeitpunkte entlang von Waldwegen und Waldrändern.  
(für *Andrena falsifica*, *Sphecodes schenckii*)
2. Erhaltung/Förderung eines reichen Angebotes an den folgenden Pflanzen:
  - *Acer*  
(für *Andrena bucephala*, *Nomada hirtipes*)
  - *Crataegus*  
(für *Andrena bucephala*, *Nomada hirtipes*)
  - *Potentilla* (im Frühling blühende Arten)  
(für *Andrena falsifica*)
  - Fabaceae (*Lotus*, *Onobrychis*, *Trifolium* u.a.), die von Ende April bis Ende Juli blühen  
(für *Coelioxys conica*, *Megachile circumcincta*)
  - Lamiaceae (*Stachys*, *Galeopsis* u.a.), die von Mitte Mai bis Mitte September blühen  
(für *Coelioxys conica*)

### Nistressourcen

1. Förderung/Schaffung offener, trockener und besonnener Bodenstellen an lichten Waldstandorten oder im Waldrandbereich.  
(für *Andrena falsifica*, *Coelioxys conica*, *Megachile circumcincta*, *Sphecodes schenckii*)
2. Ausscheidung von Saumbereichen entlang von Waldrändern, Hecken und Gebüsch, die nur alle zwei bis drei Jahre zu höchstens einem Drittel gemäht werden.  
(für *Andrena bucephala*, *Nomada hirtipes*)
3. Erhaltung/Förderung von morschem Totholz (Stämme, Starkäste, Baumstubben, Holzbeigen) an sonniger bis halbschattiger Lage.  
(für *Coelioxys conica*)

## C. Feuchtgebiete

-