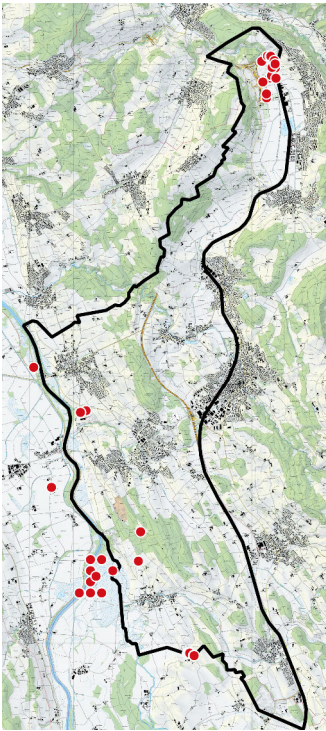


Schwerpunktgebiet 23 «Affoltern»



Kenntnisstand der Wildbienenfauna

mittelmässig

Nachgewiesene Zielarten

Andrena barbilabris, *Anthidium punctatum*, *Coelioxys conica*, *Colletes daviesanus*, *Hoplitis tridentata*, *Hylaeus kahri*, *Lasioglossum limbellum*, *Lasioglossum pallens*, *Megachile circumcincta*, *Megachile parietina*, *Megachile rotundata*, *Melitta nigricans*, *Nomada alboguttata*, *Sphecodes miniatus*

Massnahmen zugunsten der Zielarten

A. Kulturland, Siedlung, Gruben

Nahrungsressourcen

1. Erhaltung/Förderung eines grossen und vielfältigen Blütenangebotes vom Frühling bis in den Spätsommer in der Nachbarschaft von sandigen Stellen, zum Beispiel durch Einrichten von Frühschnittflächen bzw. Etappierung der Mahdzeitpunkte.
(für *Andrena barbilabris*, *Lasioglossum limbellum*, *Nomada alboguttata*, *Sphecodes miniatus*)
2. Erhaltung/Förderung eines reichen Angebotes an den folgenden Pflanzen:
 - *Lythrum* (nicht vor Ende August gemäht)
(für *Melitta nigricans*)
 - *Quercus*
(für *Lasioglossum pallens*)
 - Apiaceae (*Daucus*, *Pastinaca* u.a.), die von die von Mai bis September blühen
(für *Hylaeus kahri*)
 - Asteraceae (im Sommer blühende Asteroideae-Arten wie z.B. *Tanacetum*)
(für *Colletes daviesanus*)
 - Fabaceae (*Lotus*, *Onobrychis*, u.a.), die von Ende April bis Ende August blühen.
(für *Anthidium punctatum*, *Coelioxys conica*, *Hoplitis tridentata*, *Megachile circumcincta*, *Megachile parietina*, *Megachile rotundata*)

- Lamiaceae (*Galeopsis*, *Stachys* u.a.), die von Mitte Mai bis Mitte September blühen.
(für *Coelioxys conica*)

Nistressourcen

1. Förderung/Schaffung offener Bodenstellen an trockenen, sonnigen Standorten (u.a. im Umkreis von *Lythrum*-Beständen).
(für *Coelioxys conica*, *Lasioglossum pallens*, *Megachile circumcincta*, *Melitta nigricans*)
2. Erhaltung/Förderung eines Mosaiks an schütter bewachsenen Sandflächen mit unterschiedlichen Feinanteilen; allenfalls Schütten von Sandflächen.
(für *Andrena barbilabris*, *Nomada alboguttata*, *Sphecodes minutus*)
3. Erhaltung/Förderung gut besonnener, senkrechter Steilwände und Abbruchkanten aus Sand bzw. leicht grabbarem Substrat; allenfalls Sandflächen schütten und Steilwände abstechen.
(für *Colletes daviesanus*, *Lasioglossum limbellum*)
4. Förderung/Schaffung steiniger Ruderalstellen an mikroklimatisch begünstigten Stellen.
(für *Anthidium punctatum*)
5. Erhaltung/Förderung von morschem Totholz (Stämme, Starkäste, Baumstubben, Holzbeigen) an sonniger bis halbschattiger Lage.
(für *Coelioxys conica*)
6. Erhaltung/Förderung von Totholzstrukturen mit Insektenfrassgängen; allenfalls Bohren von Nestgängen in bestehendes Totholz von geeigneter Weite.
(für *Hylaeus kahri*, *Megachile rotundata*)
7. Erhaltung/Förderung von mehrjährigen Stängelstrukturen (Brombeergestrüppe mit abgestorbenen Ranken, nur alle drei Jahre abschnittsweise gemähte, stängelreiche Flächen bzw. *Verbascum*- und *Dipsacus*-Fluren).
(für *Hoplitis tridentata*, *Hylaeus kahri*)
8. Freistellen grösserer Stein-/Felsstrukturen von beschattender Vegetation; Platzieren von Niststeinen auf stein-/gerölldominiertem Untergrund; Förderung von Natursteinmauern im Umfeld der bekannten Vorkommen.
(für *Megachile parietina*)

B. Wald, Waldrand

Nahrungsressourcen

1. Erhaltung/Förderung eines grossen und vielfältigen Blütenangebotes vom Frühling bis in den Spätsommer in der Nachbarschaft von sandigen Stellen, zum Beispiel durch Auslichtungen bzw. Etappierung der Mahdzeitpunkte.
(für *Andrena barbilabris*, *Lasioglossum limbellum*, *Nomada alboguttata*, *Sphecodes miniatus*)
2. Erhaltung/Förderung eines reichen Angebotes an den folgenden Pflanzen:
 - *Quercus*
(für *Lasioglossum pallens*)
 - Apiaceae (*Daucus*, *Pastinaca* u.a.), die von Mai bis September blühen
(für *Hylaeus kahri*)
 - Asteraceae (im Sommer blühende Asteroideae-Arten wie z.B. *Tanacetum*)
(für *Colletes daviesanus*)

- Fabaceae (*Lotus*, *Onobrychis* u.a.), die von Ende April bis Ende August blühen.
(für *Anthidium punctatum*, *Coelioxys conica*, *Hoplitis tridentata*, *Megachile circumcincta*, *Megachile parietina*, *Megachile rotundata*)
- Lamiaceae (*Galeopsis*, *Stachys* u.a.), die von Mitte Mai bis Mitte September blühen.
(für *Coelioxys conica*)

Nistressourcen

1. Förderung/Schaffung offener Bodenstellen an lichten Waldstandorten oder im Waldrandbereich.
(für *Coelioxys conica*, *Lasioglossum pallens*, *Megachile circumcincta*)
2. Erhaltung/Förderung gut besonnter, senkrechter Steilwände und Abbruchkanten aus Sand bzw. leicht grabbarem Substrat; allenfalls Sand schütten und Steilwände abstechen.
(für *Colletes daviesanus*, *Lasioglossum limbellum*)
3. Erhaltung/Förderung von morschem Totholz (Stämme, Starkäste, Baumstubben, Holzbeigen) an sonniger bis halbschattiger Lage.
(für *Coelioxys conica*)
4. Erhaltung/Förderung von Totholzstrukturen mit Insektenfrassgängen; allenfalls Bohren von Nestgängen in bestehendes Totholz von geeigneter Weite.
(für *Hylaeus kahri*, *Megachile rotundata*)
5. Erhaltung/Förderung von mehrjährigen Stängelstrukturen (Brombeergestrüppe mit abgestorbenen Ranken, nur alle drei Jahre abschnittsweise gemähte, stängelreiche Flächen bzw. *Verbascum*- und *Dipsacus*-Fluren).
(für *Hoplitis tridentata*, *Hylaeus kahri*)

C. Feuchtgebiete

Nahrungsressourcen

1. Erhaltung/Förderung eines reichen Angebotes an den folgenden Pflanzen:
 - *Lythrum* (nicht vor Ende August gemäht)
(für *Melitta nigricans*)

Nistressourcen

1. Förderung/Schaffung offener Bodenstellen an trockenen, sonnigen Standorten im Umkreis von *Lythrum*-Beständen).
(für *Melitta nigricans*)