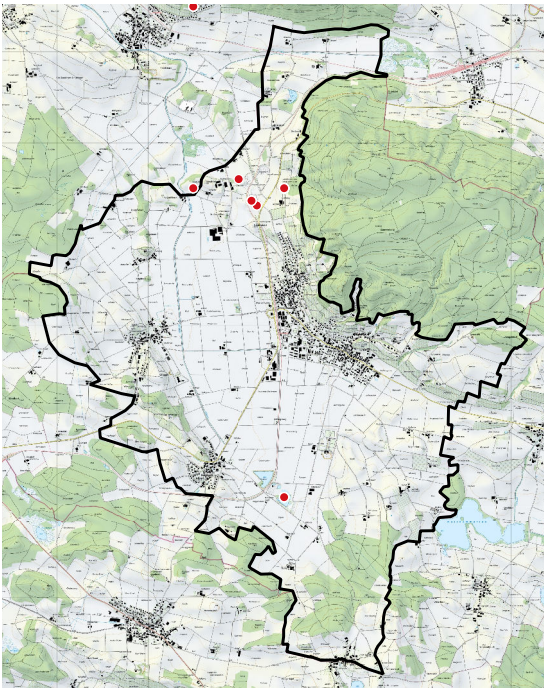


Schwerpunktgebiet 2 «Weinland Ost»



Kenntnisstand der Wildbienenfauna

mittelmässig

Nachgewiesene Zielarten

Andrena agilissima, *Andrena hattorfiana*, *Andrena pandellei*, *Andrena rugulosa*, *Anthidium punctatum*, *Anthophora aestivalis*, *Coelioxys afra*, *Coelioxys conica*, *Epeolus variegatus*, *Halictus sexcinctus*, *Lasioglossum intermedium*, *Lasioglossum interruptum*, *Lasioglossum limbellum*, *Megachile circumcincta*, *Megachile parietina*, *Megachile rotundata*, *Melitta nigricans*, *Nomada alboguttata*, *Osmia rufohirta*, *Sphecodes reticulatus*, *Trachusa byssina*

Massnahmen zugunsten der Zielarten

A. Kulturland, Siedlung, Gruben

Nahrungsressourcen

1. Erhaltung/Förderung eines grossen, vielfältigen und kontinuierlichen Blütenangebotes vom Frühling bis in den Spätsommer (u.a. in der Nachbarschaft von sandigen Stellen), zum Beispiel durch Einrichten von Fröhschnittflächen bzw. Etappierung der Mahdzeitpunkte.
(für *Andrena rugulosa*, *Halictus sexcinctus*, *Lasioglossum intermedium*, *Lasioglossum interruptum*, *Lasioglossum limbellum*, *Nomada alboguttata*)
2. Erhaltung/Förderung eines reichen Angebotes an den folgenden Pflanzen:
 - *Campanula* (von Mitte Mai bis Ende Juli blühende Arten)
(für *Andrena pandellei*)
 - *Knautia* (nicht vor Anfang August gemäht)
(für *Andrena hattorfiana*)
 - *Lythrum* (nicht vor Ende August gemäht)
(für *Melitta nigricans*)
 - *Salix*
(für *Nomada alboguttata*)

- Asteraceae (*Carduus*, *Centaurea*, *Cirsium*, *Tanacetum* u.a.)
(für *Epeolus variegatus*, *Halictus sexcinctus*)
- Brassicaceae (*Sinapis* u.a.), die von Mitte Mai bis Ende Juli blühen
(für *Andrena agilissima*)
- Fabaceae (*Anthyllis*, *Hippocrepis*, *Lotus*, *Onobrychis*, *Trifolium* u.a.), die von Anfang April bis Ende August blühen
(für *Anthidium punctatum*, *Anthophora aestivalis*, *Coelioxys afra*, *Coelioxys conica*, *Megachile circumcincta*, *Megachile parietina*, *Osmia rufohirta*, *Trachusa byssina*)
- Lamiaceae (*Ajuga*, *Galeopsis*, *Glechoma*, *Lamium*, *Stachys* u.a.), die von Anfang April bis Mitte September blühen
(für *Anthophora aestivalis*, *Coelioxys conica*)

Nistressourcen

1. Förderung/Schaffung offener Bodenstellen an sonnigen, trockenen Standorten (u.a. im Umkreis von *Knautia*-, *Campanula*- und *Lythrum*-Beständen).
(für *Andrena hattorfiana*, *Andrena pandellei*, *Andrena rugulosa*, *Coelioxys conica*, *Lasioglossum interruptum*, *Megachile circumcincta*, *Melitta nigricans*, *Trachusa byssina*)
2. Erhaltung/Förderung eines Mosaiks an schütter bewachsenen Sandflächen mit unterschiedlichen Feinanteilen; allenfalls Sandflächen schütten.
(für *Halictus sexcinctus*, *Lasioglossum intermedium*, *Nomada alboguttata*, *Sphecodes reticulatus*)
3. Erhaltung/Förderung gut besonnter, senkrechter Steilwände und Abbruchkanten aus Sand bzw. leicht grabbarem Substrat; allenfalls Sand schütten und Steilwände abstechen.
(für *Andrena agilissima*, *Anthophora aestivalis*, *Epeolus variegatus*, *Halictus sexcinctus*, *Lasioglossum limbellum*)
4. Förderung/Schaffung steiniger Ruderalstellen an mikroklimatisch begünstigten Stellen.
(für *Anthidium punctatum*, *Coelioxys afra*)
5. Erhaltung/Förderung besonnter Totholzstrukturen mit Insektenfrassgängen; allenfalls Bohren von Nestgängen in bestehendes Totholz von geeigneter Weite.
(für *Megachile rotundata*)
6. Erhaltung/Förderung von morschem Totholz (Stämme, Starkäste, Baumstubben, Holzbeigen) an sonniger bis halbschattiger Lage.
(für *Coelioxys conica*)
7. Freistellen grösserer Stein-/Felsstrukturen von beschattender Vegetation; Platzieren von Niststeinen auf stein-/gerölldominiertem Untergrund; Förderung von Natursteinmauern im Umfeld der bekannten Vorkommen.
(für *Megachile parietina*)
8. Erhaltung/Förderung von lückiger Vegetation (Magerwiesen, Böschungen, Ruderalstellen), um Schneckenarten zu fördern, die offen in Trockenwiesen leben; Ausscheidung von nicht alljährlich gemähten Saumbereichen entlang von Hecken und Gebüsch, um Schneckenarten zu fördern, die in halbschattigen Bereichen im Übergang zwischen Wald/Gebüsch und Offenland leben; allenfalls Ausbringen von leeren Schneckengehäusen (z.B. *Zebrina*, *Helicella*, *Xerolenta*).
(für *Osmia rufohirta*)
9. Erhaltung/Pflanzung von *Pinus sylvestris*.
(für *Trachusa byssina*)

B. Wald, Waldrand

Nahrungsressourcen

1. Erhaltung/Förderung eines grossen, vielfältigen und kontinuierlichen Blütenangebotes im Waldesinnern oder im Waldrandbereich vom Frühling bis in den Spätsommer (u.a. in der Nachbarschaft von sandigen Stellen), zum Beispiel durch Auslichtungen bzw. Etappierung der Mahdzeitpunkte.
(für *Andrena rugulosa*, *Halictus sexcinctus*, *Lasioglossum intermedium*, *Lasioglossum interruptum*, *Lasioglossum limbellum*, *Nomada alboguttata*)
2. Erhaltung/Förderung eines reichen Angebotes an den folgenden Pflanzen:
 - *Campanula* (von Mitte Mai bis Ende Juli blühende Arten)
(für *Andrena pandellei*)
 - *Knautia* (nicht vor Anfang August gemäht)
(für *Andrena hattorfiana*)
 - *Salix*
(für *Nomada alboguttata*)
 - Asteraceae (*Carduus*, *Centaurea*, *Cirsium*, *Tanacetum* u.a.)
(für *Epeolus variegatus*, *Halictus sexcinctus*)
 - Fabaceae (*Anthyllis*, *Hippocrepis*, *Lotus*, *Onobrychis*, *Trifolium* u.a.), die von Anfang April bis Ende August blühen
(für *Anthidium punctatum*, *Anthophora aestivalis*, *Coelioxys afra*, *Coelioxys conica*, *Megachile circumcincta*, *Osmia rufohirta*, *Trachusa byssina*)
 - Lamiaceae (*Ajuga*, *Galeopsis*, *Glechoma*, *Lamium*, *Stachys* u.a.), die von Anfang April bis Mitte September blühen
(für *Anthophora aestivalis*, *Coelioxys conica*)

Nistressourcen

1. Förderung/Schaffung offener Bodenstellen an sonnigen, trockenen Standorten (u.a. im Umkreis von *Knautia*- und *Campanula*-Beständen).
(für *Andrena hattorfiana*, *Andrena pandellei*, *Andrena rugulosa*, *Coelioxys conica*, *Lasioglossum interruptum*, *Megachile circumcincta*, *Melitta nigricans*, *Trachusa byssina*)
2. Erhaltung/Förderung gut besonnener, senkrechter Steilwände und Abbruchkanten aus Sand bzw. leicht grabbarem Substrat; allenfalls Sand schütten und Steilwände abstecken.
(für *Anthophora aestivalis*, *Epeolus variegatus*, *Halictus sexcinctus*, *Lasioglossum limbellum*)
3. Erhaltung/Förderung besonnener Totholzstrukturen mit Insektenfrassgängen; allenfalls Bohren von Nestgängen in bestehendes Totholz von geeigneter Weite.
(für *Megachile rotundata*)
4. Erhaltung/Förderung von morschem Totholz (Stämme, Starkäste, Baumstubben, Holzbeigen) an sonniger bis halbschattiger Lage.
(für *Coelioxys conica*)
5. Erhaltung/Förderung von lückiger Vegetation (Magerwiesen, Böschungen, Ruderalstellen), um Schneckenarten zu fördern, die offen in Trockenwiesen leben; Ausscheidung von nicht alljährlich gemähten Saumbereichen entlang von Hecken und Gebüsch, um Schneckenarten zu fördern, die in halbschattigen Bereichen im Übergang zwischen Wald/Gebüsch und Offenland leben; allenfalls Ausbringen von leeren Schneckengehäusen (z.B. *Zebrina*, *Helicella*, *Xerolenta*).
(für *Osmia rufohirta*)
6. Erhaltung/Pflanzung von *Pinus sylvestris*.
(für *Trachusa byssina*)

C. Feuchtgebiete

Nahrungsressourcen

1. Erhaltung/Förderung eines reichen Angebotes an den folgenden Pflanzen:
 - *Lythrum* (nicht vor Ende August gemäht)
(für *Melitta nigricans*)

Nistressourcen

1. Förderung/Schaffung offener Bodenstellen an sonnigen, trockenen Standorten im Umkreis von *Lythrum*-Beständen).
(für *Melitta nigricans*)