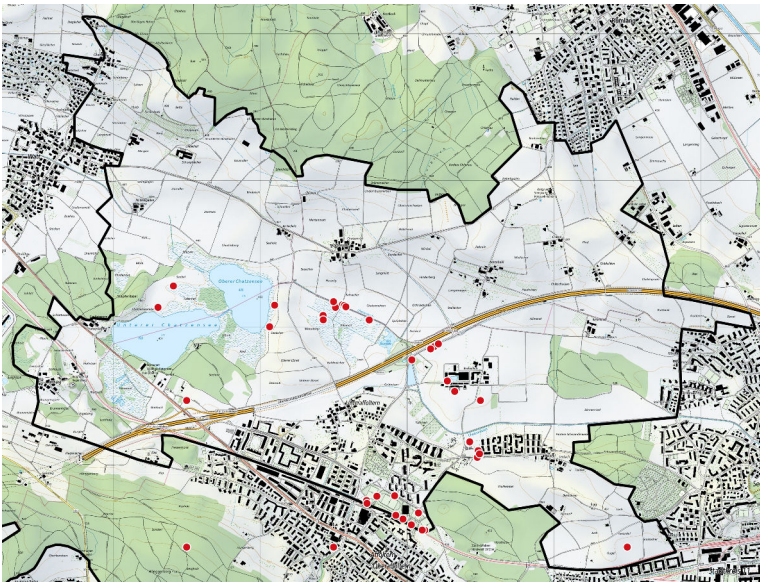


Schwerpunktgebiet 17 «Chatzensee»



Kenntnisstand der Wildbienenfauna

mittelmässig

Nachgewiesene Zielarten

Andrena agilissima, *Andrena alfkenella*, *Andrena bucephala*, *Andrena combinata*, *Andrena lagopus*, *Andrena mitis*, *Andrena nitidiuscula*, *Anthidium punctatum*, *Bombus muscorum*, *Bombus veteranus*, *Coelioxys aurolimbata*, *Epeoloides coecutiens*, *Epeolus variegatus*, *Halictus langobardicus*, *Hylaeus leptocephalus*, *Hylaeus pectoralis*, *Hylaeus pictipes*, *Lasioglossum costulatum*, *Lasioglossum pallens*, *Lasioglossum sabulosum*, *Megachile circumcincta*, *Melitta nigricans*, *Nomada hirtipes*, *Osmia brevicornis*

Massnahmen zugunsten der Zielarten

A. Kulturland, Siedlung, Gruben

Nahrungsressourcen

1. Erhaltung/Förderung eines grossen, vielfältigen und kontinuierlichen Blütenangebotes (u.a. in der Nachbarschaft von sandigen Stellen) vom frühen Frühling bis in den Herbst, zum Beispiel durch Einrichten von Fröhschnittflächen bzw. Etappierung der Mahdzeitpunkte.

(für *Andrena alfkenella*, *Andrena combinata*, *Halictus langobardicus*, *Hylaeus pictipes*, *Lasioglossum sabulosum*)

2. Erhaltung/Förderung eines reichen Angebotes an den folgenden Pflanzen:

- *Acer*
(für *Andrena bucephala*, *Lasioglossum pallens*, *Nomada hirtipes*)
- *Campanula* (von Mitte Juni bis Ende August blühende Arten)
(für *Lasioglossum costulatum*)
- *Crataegus*
(für *Andrena bucephala*, *Nomada hirtipes*)
- *Lysimachia* (nicht vor Ende August gemäht)
(für *Epeoloides coecutiens*)
- *Lythrum* (nicht vor Ende August gemäht)
(für *Melitta nigricans*)
- *Melilotus*
(für *Hylaeus leptocephalus*)

- *Quercus*
(für *Lasioglossum pallens*)
- *Salix* (von Ende März bis Ende Mai blühende Arten)
(für *Andrena mitis*)
- Apiaceae (*Angelica, Daucus, Falcaria, Heracleum, Peucedanum* u.a.), die von Mitte Juni bis Ende August blühen
(für *Andrena nitidiuscula*)
- Asteraceae (im Sommer blühende Asteroideae-Arten wie z.B. *Tanacetum*)
(für *Epeolus variegatus*)
- Brassicaceae (*Barbarea, Sinapis*, im Siedlungsgebiet zusätzlich *Erysimum, Hesperis, Lunaria*), die von Mitte April bis Ende Juli blühen
(für *Andrena agillissima, Andrena lagopus, Osmia brevicornis*)
- Fabaceae (*Anthyllis, Astragalus, Lathyrus, Lotus, Ononis, Trifolium, Vicia* u.a.), die von Ende April bis Mitte September blühen
(für *Anthidium punctatum, Bombus muscorum, Bombus veteranus, Coelioxys aurolimbata, Megachile circumcincta*)
- Lamiaceae (*Stachys* u.a.), die von Anfang Mai bis Mitte September blühen
(für *Bombus muscorum, Bombus veteranus*)

3. Einrichtung von Kleewiesen mit viel *Trifolium pratense* und Etappierung der Mahdzeitpunkte für eine kontinuierliche Kleeblüte im Sommer (u.a. in Nachbarschaft zu Feuchtgebieten).
(für *Bombus muscorum, Bombus veteranus*)

Nistressourcen

1. Förderung/Schaffung offener Bodenstellen an sonnigen, trockenwarmen Standorten.
(für *Andrena alfenella, Andrena combinata, Andrena lagopus, Andrena mitis, Andrena nitidiuscula, Epeoloides coecutiens, Halictus langobardicus, Lasioglossum costulatum, Lasioglossum sabulosum, Megachile circumcincta, Melitta nigricans*)
2. Erhaltung/Förderung schütter bewachsener Sandflächen im Umkreis von *Salix*-Beständen; allenfalls Schütten von Sandflächen.
(für *Andrena mitis*)
3. Erhaltung/Förderung gut besonnter, senkrechter Steilwände und Abbruchkanten aus Sand bzw. leicht grabbarem Substrat; allenfalls Sand schütten und Steilwände abstechen.
(für *Andrena agillissima, Coelioxys aurolimbata, Hylaeus leptocephalus, Hylaeus pictipes, Epeolus variegatus*)
4. Förderung/Schaffung steiniger Ruderalstellen und Trockensteinmauern an mikroklimatisch begünstigten Stellen.
(für *Anthidium punctatum, Coelioxys aurolimbata*)
5. Erhaltung/Förderung besonnter Totholzstrukturen mit Insektenfrassgängen; allenfalls Bohren von Nestgängen in bestehendes Totholz von geeigneter Weite und/oder Aufstellen von Nisthilfen im Siedlungsgebiet.
(für *Hylaeus leptocephalus, Hylaeus pictipes, Osmia brevicornis*)
6. Erhaltung/Förderung von mehrjährigen Stängelstrukturen (Brombeergestrüppe mit abgestorbenen Ranken; nur alle drei Jahre abschnittsweise gemähte, stängelreiche Flächen).
(für *Hylaeus leptocephalus, Hylaeus pictipes*)
7. Förderung/Schaffung von versaumten bis verbrachten Flächen an besonnten bis halbschattigen Standorten; Ausscheidung von Saumbereichen entlang von Hecken und Gebüsch, die nur alle zwei bis drei Jahre zu höchstens einem Drittel gemäht werden.
(für *Andrena bucephala, Bombus veteranus, Nomada hirtipes*)

B. Wald, Waldrand

Nahrungsressourcen

1. Erhaltung/Förderung eines grossen, vielfältigen und kontinuierlichen Blütenangebotes vom frühen Frühling bis in den Spätsommer, zum Beispiel durch Auslichtungen oder Etappierung der Schnittzeitpunkte entlang von Waldrändern und Waldwegen.
(für *Andrena alfkenella*, *Andrena combinata*, *Halictus langobardicus*, *Hylaeus pictipes*, *Lasioglossum sabulosum*)
2. Erhaltung/Förderung eines reichen Angebotes an den folgenden Pflanzen:
 - *Acer*
(für *Andrena bucephala*, *Lasioglossum pallens*, *Nomada hirtipes*)
 - *Campanula* (von Mitte Juni bis Ende August blühende Arten)
(für *Lasioglossum costulatum*)
 - *Crataegus*
(für *Andrena bucephala*, *Nomada hirtipes*)
 - *Lysimachia* (nicht vor Ende August gemäht)
(für *Epeoloides coecutiens*)
 - *Lythrum* (nicht vor Ende August gemäht)
(für *Melitta nigricans*)
 - *Melilotus*
(für *Hylaeus leptoccephalus*)
 - *Quercus*
(für *Lasioglossum pallens*)
 - *Salix* (von Ende März bis Ende Mai blühende Arten)
(für *Andrena mitis*)
 - *Apiaceae* (*Angelica*, *Daucus*, *Falcaria*, *Heracleum*, *Peucedanum* u.a.), die von Mitte Juni bis Ende August blühen
(für *Andrena nitidiuscula*)
 - *Asteraceae* (im Sommer blühende Asteroideae-Arten wie z.B. *Tanacetum*)
(für *Epeolus variegatus*)
 - *Brassicaceae* (*Barbarea*, *Sinapis*, im Siedlungsgebiet zusätzlich *Erysimum*, *Hesperis*, *Lunaria*), die von Mitte April bis Ende Juli blühen
(für *Andrena agilissima*, *Andrena lagopus*, *Osmia brevicornis*)
 - *Fabaceae* (*Anthyllis*, *Astragalus*, *Lathyrus*, *Lotus*, *Ononis*, *Trifolium*, *Vicia* u.a.), die von Ende April bis Mitte September blühen
(für *Anthidium punctatum*, *Bombus muscorum*, *Bombus veteranus*, *Coelioxys auro limbata*, *Megachile circumcincta*)
 - *Lamiaceae* (*Stachys* u.a.), die von Anfang Mai bis Mitte September blühen
(für *Bombus muscorum*, *Bombus veteranus*)
3. Erhaltung/Förderung von früh und spät blühenden *Salix*-Arten im Waldesinnern oder im Waldrandbereich durch Auslichtungen und Tolerierung/Anlage von Pionierwaldstandorten.
(für *Andrena mitis*)

Nistressourcen

1. Förderung/Schaffung offener, trockener und besonnter Bodenstellen im Waldrandbereich oder an lichten Waldstandorten, nach Möglichkeit auf sandigem Boden.
(für *Andrena alfkenella*, *Andrena combinata*, *Andrena lagopus*, *Andrena nitidiuscula*, *Epeoloides coecutiens*, *Halictus langobardicus*, *Lasioglossum costulatum*, *Lasioglossum pallens*, *Lasioglossum sabulosum*, *Megachile circumcincta*, *Melitta nigricans*)
2. Erhaltung/Förderung gut besonnter, senkrechter Steilwände und Abbruchkanten aus Sand bzw. leicht grabbarem Substrat; allenfalls Sand schütten und Steilwände abstechen.
(für *Andrena agilissima*, *Coelioxys auro limbata*, *Epeolus variegatus*, *Hylaeus leptoccephalus*, *Hylaeus pictipes*)

3. Erhaltung/Förderung besonnener Totholzstrukturen mit Insektenfrassgängen; allenfalls Bohren von Nestgängen in bestehendes Totholz von geeigneter Weite.
(für *Hylaeus leptocephalus*, *Hylaeus pictipes*, *Osmia brevicornis*)
4. Erhaltung/Förderung von mehrjährigen Stängelstrukturen (Brombeergestrüppe mit abgestorbenen Ranken; nur alle drei Jahre abschnittsweise gemähte, stängelreiche Flächen).
(für *Hylaeus leptocephalus*, *Hylaeus pictipes*)
5. Förderung/Schaffung von versaumten bis verbrachten Flächen an besonnten bis halbschattigen Standorten; Ausscheidung von Saumbereichen entlang von Waldrändern, Hecken und Gebüschern, die nur alle zwei bis drei Jahre zu höchstens einem Drittel gemäht werden.
(für *Andrena bucephala*, *Bombus veteranus*, *Nomada hirtipes*)

C. Feuchtgebiete

Nahrungsressourcen

1. Erhaltung/Förderung eines grossen und kontinuierlichen Blütenangebots vom Frühling bis in den Spätsommer; Mahd blütenreicher Riedflächen nicht vor dem 1. Oktober; Einrichtung von Kleewiesen mit viel *Trifolium pratense* unmittelbar angrenzend an die Feuchtgebiete und Etappierung der Mahdzeitpunkte für eine kontinuierliche Kleeblüte im Sommer.
(für *Bombus muscorum*, *Bombus veteranus*, *Hylaeus pectoralis*)
2. Erhaltung/Förderung eines reichen Angebotes an den folgenden Pflanzen in und am Rand der Feuchtgebiete:
 - *Lysimachia* (nicht vor Ende August gemäht)
(für *Epeoloides coecutiens*)
 - *Lythrum* (nicht vor Ende August gemäht)
(für *Melitta nigricans*)
 - *Salix* (von Ende März bis Ende Mai blühende Arten)
(für *Andrena mitis*)
 - Fabaceae (*Anthyllis*, *Astragalus*, *Lathyrus*, *Lotus*, *Ononis*, *Trifolium*, *Vicia* u.a.), die von Ende April bis Mitte September blühen
(für *Anthidium punctatum*, *Bombus muscorum*, *Bombus veteranus*, *Coelioxys aurolimbata*, *Megachile circumcincta*)
 - Lamiaceae (*Stachys* u.a.), die von Anfang Mai bis Mitte September blühen
(für *Bombus muscorum*, *Bombus veteranus*)

Nistressourcen

1. Erhaltung/Förderung von Bereichen mit ungestörter Moos- und Krautschicht; Einrichten von jährlich rotierenden, ungemähten Flächen im Ried oder entlang von Gräben und Stillgewässern; Anlage von mehrjährigen sumpfigen Brachen an rotierenden Standorten.
(für *Bombus muscorum*, *Bombus veteranus*)
2. Ausscheidung von lockeren Landschilfbeständen, die nur alle drei bis vier Jahre abschnittsweise gemäht werden, bevorzugt in der Nachbarschaft von blütenreichen bzw. von *Potentilla*- und *Apiaceae*-reichen Flächen.
(für *Hylaeus pectoralis*)
3. Förderung/Schaffung offener Bodenstellen an trockenen, besonnten Standorten innerhalb bzw. am Rand von Feuchtgebieten (u.a. im Umkreis von *Salix*-, *Lysimachia*-, *Lythrum*-Beständen und nach Möglichkeit auf sandigem Boden).
(für *Andrena mitis*, *Epeoloides coecutiens*, *Melitta nigricans*)