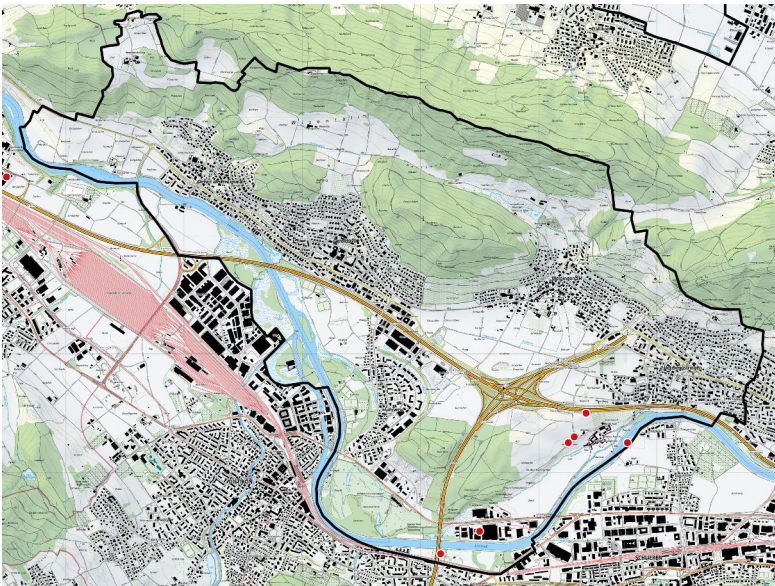


Schwerpunktgebiet 16 «Limmattal»



Kenntnisstand der Wildbienenfauna

schlecht

Nachgewiesene Zielarten

Andrena alfkenella, *Andrena bucephala*, *Andrena gelriae*, *Andrena hattorfiana*, *Anthidium punctatum*, *Colletes daviesanus*, *Hylaeus leptocephalus*, *Lasioglossum minutissimum*, *Lasioglossum pallens*, *Lasioglossum sabulosum*, *Megachile circumcincta*, *Melitta nigricans*, *Nomada armata*, *Nomada hirtipes*, *Sphecodes schenckii*

Massnahmen zugunsten der Zielarten

A. Kulturland, Siedlung, Gruben

Nahrungsressourcen

1. Erhaltung/Förderung eines grossen, vielfältigen und kontinuierlichen Blütenangebotes vom frühen Frühling bis in den Herbst, zum Beispiel durch Einrichten von Frühschnittflächen bzw. Etappierung der Mahdzeitpunkte.

(für *Andrena alfkenella*, *Hylaeus leptocephalus*, *Lasioglossum minutissimum*, *Lasioglossum sabulosum*, *Sphecodes schenckii*)

2. Erhaltung/Förderung eines reichen Angebotes an den folgenden Pflanzen:

- *Acer*
(für *Andrena bucephala*, *Lasioglossum pallens*, *Nomada hirtipes*)
- *Crataegus*
(für *Andrena bucephala*, *Nomada hirtipes*)
- *Knautia* (nicht vor Anfang August gemäht)
(für *Andrena hattorfiana*, *Nomada armata*)
- *Lythrum* (nicht vor Ende August gemäht)
(für *Melitta nigricans*)
- *Melilotus*
(für *Hylaeus leptocephalus*)
- *Quercus*
(für *Lasioglossum pallens*)
- Asteraceae (im Sommer blühende Asteroideae-Arten wie z.B. *Tanacetum*)
(für *Colletes daviesanus*)

- Fabaceae (*Lotus*, *Medicago*, *Onobrychis*, *Trifolium* u.a.), die von Ende April bis Ende August blühen
(für *Andrena gelriae*, *Anthidium punctatum*, *Megachile circumcincta*)

Nistressourcen

1. Förderung/Schaffung offener Bodenstellen an sonnigen, trockenenwarmen Standorten (u.a. im Umkreis von *Knautia*-Beständen).
(für *Andrena alfkenella*, *Andrena gelriae*, *Andrena hattorfiana*, *Lasioglossum minutissimum*, *Lasioglossum pallens*, *Lasioglossum sabulosum*, *Megachile circumcincta*, *Nomada armata*, *Sphecodes schenckii*)
2. Erhaltung/Förderung gut besonnter, senkrechter Steilwände und Abbruchkanten aus Sand bzw. leicht grabbarem Substrat; allenfalls Sandflächen schütten und Steilwände abstechen.
(für *Colletes daviesanus*, *Hylaeus leptocephalus*)
3. Förderung/Schaffung steiniger Ruderalstellen und Trockensteinmauern an mikroklimatisch begünstigten Stellen.
(für *Anthidium punctatum*)
4. Erhaltung/Förderung besonnter Totholzstrukturen mit Insektenfrassgängen; allenfalls Bohren von Nestgängen in bestehendes Totholz von geeigneter Weite und/oder Aufstellen von Nisthilfen im Siedlungsgebiet.
(für *Hylaeus leptocephalus*)
5. Erhaltung/Förderung von mehrjährigen Stängelstrukturen (Brombeergestrüppe mit abgestorbenen Ranken; nur alle drei Jahre abschnittsweise gemähte, stängelreiche Flächen).
(für *Hylaeus leptocephalus*)
6. Ausscheidung von Saumbereichen entlang von Hecken und Gebüsch, die nur alle zwei bis drei Jahre zu höchstens einem Drittel gemäht werden.
(für *Andrena bucephala*, *Nomada hirtipes*)

B. Wald, Waldrand

Nahrungsressourcen

1. Erhaltung/Förderung eines grossen, vielfältigen und kontinuierlichen Blütenangebotes vom frühen Frühling bis in den Spätsommer, zum Beispiel durch Auslichtungen oder Etappierung der Schnittzeitpunkte entlang von Waldrändern und Waldwegen.
(für *Andrena alfkenella*, *Hylaeus leptocephalus*, *Lasioglossum minutissimum*, *Lasioglossum sabulosum*, *Sphecodes schenckii*)
2. Erhaltung/Förderung eines reichen Angebotes an den folgenden Pflanzen:
 - *Acer*
(für *Andrena bucephala*, *Lasioglossum pallens*, *Nomada hirtipes*)
 - *Crataegus*
(für *Andrena bucephala*, *Nomada hirtipes*)
 - *Knautia* (nicht vor Anfang August gemäht)
(für *Andrena hattorfiana*, *Nomada armata*)
 - *Lythrum* (nicht vor Ende August gemäht)
(für *Melitta nigricans*)
 - *Melilotus*
(für *Hylaeus leptocephalus*)
 - *Quercus*
(für *Lasioglossum pallens*)
 - Asteraceae (im Sommer blühende Asteroideae-Arten wie z.B. *Tanacetum*)
(für *Colletes daviesanus*)

- Fabaceae (*Lotus*, *Medicago*, *Onobrychis*, *Trifolium* u.a.), die von Ende April bis Ende August blühen
(für *Andrena gelriae*, *Anthidium punctatum*, *Megachile circumcincta*)

Nistressourcen

1. Förderung/Schaffung offener, trockener und besonnener Bodenstellen im Waldrandbereich oder an lichten Waldstandorten.
(für *Andrena alfkenella*, *Andrena gelriae*, *Andrena hattorfiana*, *Lasioglossum minutissimum*, *Lasioglossum pallens*, *Lasioglossum sabulosum*, *Lasioglossum pallens*, *Megachile circumcincta*, *Melitta nigricans*, *Nomada armata*, *Sphecodes schenckii*)
2. Erhaltung/Schaffung von besonnten Sand-Steilwänden bzw. -abbruchkanten.
(für *Colletes daviesanus*, *Hylaeus leptcephalus*)
3. Erhaltung/Förderung besonnter Totholzstrukturen mit Insektenfrassgängen; allenfalls Bohren von Nestgängen in bestehendes Totholz von geeigneter Weite.
(für *Hylaeus leptcephalus*)
4. Erhaltung/Förderung von mehrjährigen Stängelstrukturen (Brombeergestrüppe mit abgestorbenen Ranken; nur alle drei Jahre abschnittsweise gemähte, stängelreiche Flächen).
(für *Hylaeus leptcephalus*)
5. Ausscheidung von Saumbereichen entlang von Waldrändern, Hecken und Gebüsch, die nur alle zwei bis drei Jahre zu höchstens einem Drittel gemäht werden.
(für *Andrena bucephala*, *Nomada hirtipes*)

C. Feuchtgebiete

Nahrungsressourcen

1. Erhaltung/Förderung eines reichen Angebotes an den folgenden Pflanzen:
 - *Lythrum* (nicht vor Ende August gemäht)
(für *Melitta nigricans*)

Nistressourcen

1. Förderung/Schaffung offener Bodenstellen an trockenen, besonnten Standorten innerhalb bzw. am Rand von Feuchtgebieten im Umkreis *Lythrum*-Beständen.
(für *Melitta nigricans*)