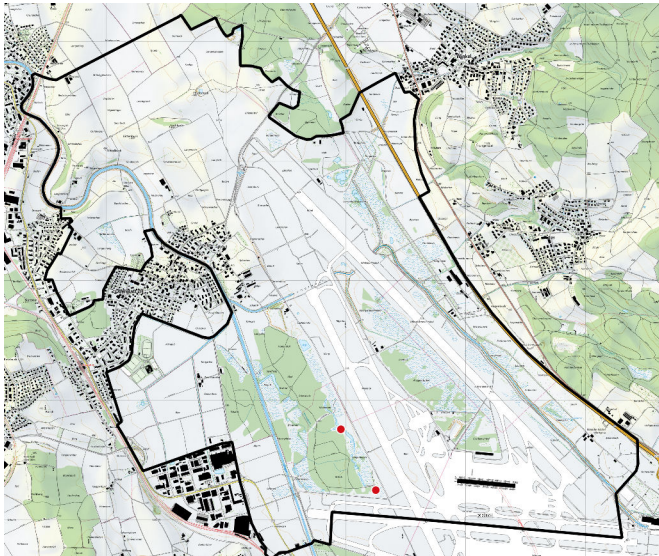


## Schwerpunktgebiet 15 «Flughafen»



### Kenntnisstand der Wildbienenfauna

schlecht

### Nachgewiesene Zielarten

*Andrena nitidiuscula*, *Bombus veteranus*, *Coelioxys mandibularis*

### Massnahmen zugunsten der Zielarten

#### A. Kulturland, Siedlung, Gruben

#### Nahrungsressourcen

1. Erhaltung/Förderung eines grossen, vielfältigen und kontinuierlichen Blütenangebotes vom Frühling bis in den Herbst, zum Beispiel durch Einrichten von Fröhschnittflächen bzw. Etappierung der Mahdzeitpunkte.  
(für *Bombus veteranus*, *Coelioxys mandibularis*)
2. Erhaltung/Förderung eines reichen Angebotes an den folgenden Pflanzen:
  - Apiaceae (*Angelica*, *Daucus*, *Falcaria*, *Heracleum*, *Peucedanum* u.a.), die von Mitte Juni bis Ende August blühen  
(für *Andrena nitidiuscula*)
  - Fabaceae (*Lathyrus*, *Lotus*, *Trifolium*, *Vicia* u.a.), besonders im Umkreis von Feuchtgebieten  
(für *Bombus veteranus*, *Coelioxys mandibularis*)
  - Lamiaceae (*Stachys* u.a.), besonders im Umkreis von Feuchtgebieten  
(für *Bombus veteranus*)
3. Anlage von Kleewiesen mit viel *Trifolium pratense* im Umkreis von Feuchtgebieten, allenfalls mit Etappierung der Mahdzeitpunkte für kontinuierliche Kleeblüte im Sommer. Erhaltung/Förderung blütenreicher Magerwiesen mit vielen Boraginaceae, Fabaceae, Hypericaceae und Lamiaceae vom Frühling bis in den Herbst, allenfalls mit Fröhschnittflächen bzw. Etappierung der Mahdzeitpunkte.  
(für *Bombus veteranus*)

#### Nistressourcen

1. Förderung/Schaffung offener Bodenstellen an sonnigen, trockenwarmen Standorten.  
(für *Andrena nitidiuscula*)

2. Erhaltung/Förderung besonnter Totholzstrukturen mit Insektenfrassgängen; allenfalls Bohren von Nestgängen in bestehendes Totholz von geeigneter Weite und/oder Aufstellen von Nisthilfen im Siedlungsgebiet.  
(für *Coelioxys mandibularis*)
3. Erhaltung/Förderung von Brombeergestrüppen mit dicken, abgestorbenen Ranken an besonnter Lage.  
(für *Coelioxys mandibularis*)
4. Förderung/Schaffung von versaumten bis verbrachten Flächen an besonnten bis halbschattigen Standorten.  
(für *Bombus veteranus*)

## **B. Wald, Waldrand**

### **Nahrungsressourcen**

1. Erhaltung/Förderung eines grossen, vielfältigen und kontinuierlichen Blütenangebotes vom frühen Frühling bis in den Herbst, zum Beispiel durch Auslichtungen oder Etappierung der Schnittzeitpunkte entlang von Waldrändern und Waldwegen.  
(für *Bombus veteranus*, *Coelioxys mandibularis*)
2. Erhaltung/Förderung eines reichen Angebotes an den folgenden Pflanzen:
  - Apiaceae (*Angelica*, *Daucus*, *Falcaria*, *Heracleum*, *Peucedanum* u.a.), die von Mitte Juni bis Ende August blühen  
(für *Andrena nitidiuscula*)
  - Fabaceae (*Lathyrus*, *Lotus*, *Trifolium*, *Vicia* u.a.), besonders im Umkreis von Feuchtgebieten  
(für *Bombus veteranus*, *Coelioxys mandibularis*)
  - Lamiaceae (*Stachys* u.a.), besonders im Umkreis von Feuchtgebieten  
(für *Bombus veteranus*)

### **Nistressourcen**

1. Förderung/Schaffung offener, trockener und besonnter Bodenstellen im Waldrandbereich und an lichten Waldstandorten (u.a. im Umkreis von Apiaceae-Beständen).  
(für *Andrena nitidiuscula*)
2. Erhaltung/Förderung besonnter Totholzstrukturen mit Insektenfrassgängen; allenfalls Bohren von Nestgängen in bestehendes Totholz von geeigneter Weite.  
(für *Coelioxys mandibularis*)
3. Erhaltung/Förderung von Brombeergestrüppen mit dicken, abgestorbenen Ranken an besonnter Lage.  
(für *Coelioxys mandibularis*)
4. Förderung/Schaffung von versaumten bis verbrachten Flächen an besonnten bis halbschattigen Standorten.  
(für *Bombus veteranus*)

## C. Feuchtgebiete

### **Nahrungsressourcen**

1. Mahd blütenreicher Riedflächen nicht vor dem 1. Oktober; Förderung eines vielfältigen, grossen und kontinuierlichen Blütenangebotes in und am Rand von Feuchtgebieten zwischen Frühling und Frühherbst, z. B. durch Fröhschnittflächen oder Etappierung der Mahdzeitpunkte; Einrichtung von Kleewiesen mit viel *Trifolium pratense* unmittelbar angrenzend an die Feuchtgebiete und Etappierung der Mahdzeitpunkte für eine kontinuierliche Kleeblüte im Sommer.  
(für *Bombus veteranus*)

### **Nistressourcen**

1. Erhaltung/Förderung von Bereichen mit ungestörter Moos- und Krautschicht; Einrichten von jährlich rotierenden, ungemähten Flächen im Ried oder entlang von Gräben und Stillgewässern.  
(für *Bombus veteranus*)