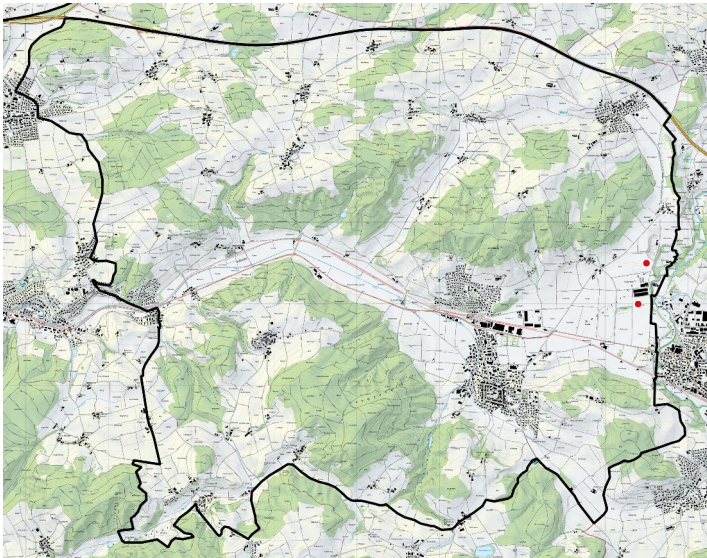


Schwerpunktgebiet 13 «Elgg»



Kenntnisstand der Wildbienenfauna

schlecht

Nachgewiesene Zielarten

Anthophora retusa, *Osmia brevicornis*

Massnahmen zugunsten der Zielarten

A. Kulturland, Siedlung, Gruben

Nahrungsressourcen

1. Erhaltung/Förderung eines grossen, vielfältigen und kontinuierlichen Blütenangebotes von Ende März bis Ende Juni, zum Beispiel durch Einrichten von Fröhschnittflächen bzw. Etappierung der Mahdzeitpunkte.
(für *Anthophora retusa*)
2. Erhaltung/Förderung eines reichen Angebotes an den folgenden Pflanzen:
 - Fabaceae (*Hippocrepis*, *Lotus*, *Onobrychis* u.a.), die von Ende März bis Ende Juni blühen
(für *Anthophora retusa*)
 - Lamiaceae (*Ajuga*, *Glechoma*, *Lamium*, *Stachys* u.a.), die von Ende März bis Ende Juni blühen
(für *Anthophora retusa*)
 - Brassicaceae (*Barbarea*, *Sinapis*, im Siedlungsgebiet zusätzlich *Erysimum*, *Hesperis*, *Lunaria*), die von Ende März bis Ende Juni blühen
(für *Anthophora retusa*, *Osmia brevicornis*)

Nistressourcen

1. Förderung/Schaffung offener Bodenstellen an sonnigen, trockenen Standorten, bevorzugt auf sandigem oder leicht grabbarem Untergrund.
(für *Anthophora retusa*)
2. Erhaltung/Förderung gut besonnter Steilwände und Abbruchkanten aus Sand oder leicht grabbarem Substrat; allenfalls Sandschüttungen anlegen und Steilwände abstechen.
(für *Anthophora retusa*)

3. Erhaltung/Förderung besonnter Totholzstrukturen mit Insektenfrassgängen; allenfalls Bohren von Nestgängen in bestehendes Totholz von geeigneter Weite und/oder Aufstellen von Nisthilfen im Siedlungsgebiet.
(für *Osmia brevicornis*)

B. Wald, Waldrand

Nahrungsressourcen

1. Erhaltung/Förderung eines grossen, vielfältigen und kontinuierlichen Blütenangebotes von Ende März bis Ende Juni, zum Beispiel durch Auslichtungen bzw. Etappierung der Mahdzeitpunkte.
(für *Anthophora retusa*)
2. Erhaltung/Förderung eines reichen Angebotes an den folgenden Pflanzen:
 - Fabaceae (*Hippocrepis*, *Lotus*, *Onobrychis* u.a.), die von Ende März bis Ende Juni blühen
(für *Anthophora retusa*)
 - Lamiaceae (*Ajuga*, *Glechoma*, *Lamium*, *Stachys* u.a), die von Ende März bis Ende Juni blühen
(für *Anthophora retusa*)
 - Brassicaceae (*Barbarea*, *Sinapis*), die von Ende März bis Ende Juni blühen
(für *Anthophora retusa*, *Osmia brevicornis*)

Nistressourcen

1. Förderung/Schaffung offener Bodenstellen an sonnigen, trockenen Standorten, bevorzugt auf sandigem oder leicht grabbarem Untergrund.
(für *Anthophora retusa*)
2. Erhaltung/Förderung gut besonnter Steilwände und Abbruchkanten aus Sand oder leicht grabbarem Substrat; allenfalls Sandschüttungen anlegen und Steilwände abstechen.
(für *Anthophora retusa*)
3. Erhaltung/Förderung besonnter Totholzstrukturen mit Insektenfrassgängen; allenfalls Bohren von Nestgängen in bestehendes Totholz von geeigneter Weite und/oder Aufstellen von Nisthilfen im Siedlungsgebiet.
(für *Osmia brevicornis*)

C. Feuchtgebiete

-