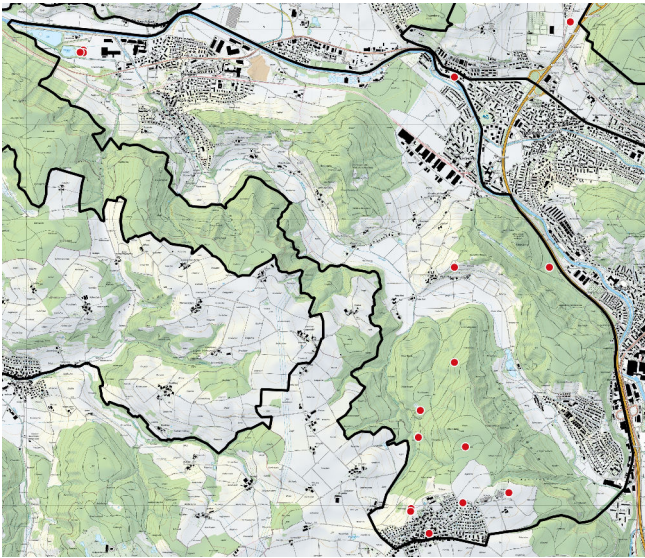


Schwerpunktgebiet 12 «Winterthur West»



Kenntnisstand der Wildbienenfauna

mittelmässig

Nachgewiesene Zielarten

Andrena apicata, *Andrena hattorfiana*, *Coelioxys alata*, *Colletes daviesanus*, *Epeolus variegatus*, *Halictus sexcinctus*, *Lasioglossum intermedium*, *Lasioglossum interruptum*, *Lasioglossum limbellum*, *Lasioglossum pallens*, *Lasioglossum rufitarse*, *Lasioglossum sexstrigatum*, *Lasioglossum xanthopus*, *Megachile circumcincta*, *Megachile ligniseca*, *Megachile rotundata*, *Melitta nigricans*, *Nomada striata*, *Osmia leaiana*, *Osmia parietina*, *Sphecodes schenckii*

Massnahmen zugunsten der Zielarten

A. Kulturland, Siedlung, Gruben

Nahrungsressourcen

1. Erhaltung/Förderung eines grossen, vielfältigen und kontinuierlichen Blütenangebotes vom Frühling bis in den Spätsommer (u.a. in der Nachbarschaft von sandigen Flächen), zum Beispiel durch Einrichten von Frühschnittflächen bzw. Etappierung der Mahdzeitpunkte.

(für *Halictus sexcinctus*, *Lasioglossum intermedium*, *Lasioglossum interruptum*, *Lasioglossum limbellum*, *Lasioglossum rufitarse*, *Lasioglossum sexstrigatum*, *Lasioglossum xanthopus*, *Sphecodes schenckii*)

2. Erhaltung/Förderung eines reichen Angebotes an den folgenden Pflanzen:

- *Knautia* (nicht vor Anfang August gemäht)
(für *Andrena hattorfiana*)
- *Lythrum* (nicht vor Ende August gemäht)
(für *Melitta nigricans*)
- *Quercus*
(für *Lasioglossum pallens*)
- *Salix*
(für *Andrena apicata*)
- *Salvia pratensis*
(für *Lasioglossum xanthopus*)

- Asteraceae (*Carduus*, *Cichorium*, *Cirsium*, *Centaurea*, *Hypochoeris*, *Picris*, *Tanacetum* u.a.), die vom Frühling bis in den Spätsommer blühen
(für *Coelioxys alata*, *Colletes daviesanus*, *Epeolus variegatus*, *Halictus sexcinctus*, *Megachile ligniseca*, *Osmia leaiana*)
- Fabaceae (*Hippocrepis*, *Lotus*, *Onobrychis*, *Trifolium* u.a.), die von Ende April bis Ende August blühen
(für *Megachile circumcincta*, *Megachile rotundata*, *Nomada striata*, *Osmia parietina*)

3. Keine oder sehr späte Mahd von Distelfluren.

(für *Megachile ligniseca*, *Osmia leaiana*)

Nistressourcen

1. Förderung/Schaffung offener Bodenstellen an sonnigen, trockenen Standorten (u.a. im Umkreis von *Knautia*- und *Lythrum*-Beständen).

(für *Andrena apicata*, *Andrena hattorfiana*, *Lasioglossum interruptum*, *Lasioglossum pallens*, *Lasioglossum xanthopus*, *Megachile circumcincta*, *Melitta nigricans*, *Nomada striata*, *Sphecodes schenckii*)

2. Erhaltung/Förderung schütter bewachsener Sandflächen; allenfalls Sandflächen schütten.

(für *Halictus sexcinctus*, *Lasioglossum intermedium*, *Lasioglossum sexstrigatum*)

3. Erhaltung/Förderung gut besonnener, senkrechter Steilwände und Abbruchkanten aus Sand bzw. leicht grabbarem Substrat; allenfalls Sand schütten und Steilwände abstechen.

(für *Colletes daviesanus*, *Epeolus variegatus*, *Halictus sexcinctus*, *Lasioglossum limbellum*)

4. Erhaltung/Förderung von Totholzstrukturen mit Insektenfrassgängen; allenfalls Bohren von Nestgängen in bestehendes Totholz von geeigneter Weite.

(für *Coelioxys alata*, *Megachile ligniseca*, *Megachile rotundata*, *Osmia leaiana*, *Osmia parietina*)

B. Wald, Waldrand

Nahrungsressourcen

1. Erhaltung/Förderung eines grossen, vielfältigen und kontinuierlichen Blütenangebotes im Waldesinnern oder im Waldrandbereich vom Frühling bis in den Spätsommer (u.a. in der Nachbarschaft von sandigen Flächen), zum Beispiel durch Auslichtungen bzw. Etappierung der Mahdzeitpunkte.

(für *Halictus sexcinctus*, *Lasioglossum intermedium*, *Lasioglossum interruptum*, *Lasioglossum limbellum*, *Lasioglossum rufitarse*, *Lasioglossum sexstrigatum*, *Lasioglossum xanthopus*, *Sphecodes schenckii*)

2. Erhaltung/Förderung von früh und spät blühenden *Salix*-Arten im Waldesinnern oder im Waldrandbereich durch Auslichtungen und Tolerierung/Anlage von Pionierwaldstandorten.

(für *Andrena apicata*)

3. Erhaltung/Förderung eines reichen Angebotes an den folgenden Pflanzen:

- *Knautia* (nicht vor Anfang August gemäht)
(für *Andrena hattorfiana*)
- *Quercus*
(für *Lasioglossum pallens*)
- *Salvia glutinosa*
(für *Coelioxys alata*, *Megachile ligniseca*)
- *Salvia pratensis*
(für *Lasioglossum xanthopus*)
- Asteraceae (*Carduus*, *Cichorium*, *Cirsium*, *Centaurea*, *Hypochoeris*, *Picris*, *Tanacetum* u.a.), die vom Frühling bis in den Spätsommer blühen
(für *Coelioxys alata*, *Colletes daviesanus*, *Epeolus variegatus*, *Halictus sexcinctus*, *Megachile ligniseca*, *Osmia leaiana*)
- Fabaceae (*Hippocrepis*, *Lotus*, *Onobrychis*, *Trifolium* u.a.), die von Ende April bis Ende August blühen
(für *Megachile circumcincta*, *Megachile rotundata*, *Nomada striata*, *Osmia parietina*)

4. Keine oder sehr späte Mahd von Distelfluren.
(für *Megachile ligniseca*, *Osmia leaiana*)

Nistressourcen

1. Förderung/Schaffung offener Bodenstellen an lichten Waldstandorten oder im Waldrandbereich.
(für *Andrena apicata*, *Andrena hattorfiana*, *Lasioglossum interruptum*, *Lasioglossum pallens*, *Lasioglossum rufitarse*, *Lasioglossum xanthopus*, *Megachile circumcincta*, *Nomada striata*, *Sphexcodes schenckii*)
2. Erhaltung/Förderung gut besonnter, senkrechter Steilwände und Abbruchkanten aus Sand bzw. leicht grabbarem Substrat; allenfalls Sand schütten und Steilwände abstechen.
(für *Colletes daviesanus*, *Epeolus variegatus*, *Halictus sexcinctus*, *Lasioglossum limbellum*)
3. Erhaltung/Förderung von Totholzstrukturen mit Insektenfrassgängen; allenfalls Bohren von Nestgängen in bestehendes Totholz von geeigneter Weite.
(für *Coelioxys alata*, *Megachile ligniseca*, *Megachile rotundata*, *Osmia leaiana*, *Osmia parietina*)

C. Feuchtgebiete

Nahrungsressourcen

1. Erhaltung/Förderung eines reichen Angebotes an den folgenden Pflanzen:
 - *Lythrum* (nicht vor Ende August gemäht)
(für *Melitta nigricans*)
 - *Salix*
(für *Andrena apicata*)

Nistressourcen

1. Förderung/Schaffung offener Bodenstellen an sonnigen, trockenen Standorten im Umkreis von *Lythrum*-Beständen).
(für *Melitta nigricans*)