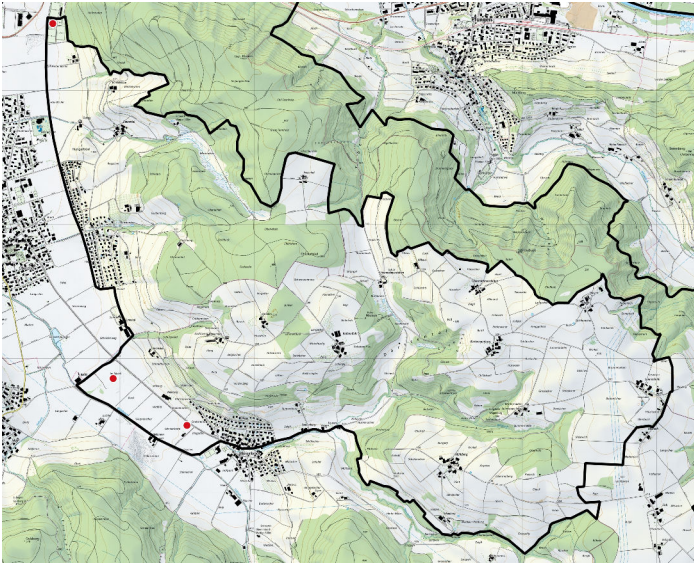


Schwerpunktgebiet 11 «Oberembrach»



Kenntnisstand der Wildbienenfauna

schlecht

Nachgewiesene Zielarten

Andrena lagopus, *Anthidium punctatum*, *Colletes daviesanus*, *Lasioglossum sexstrigatum*, *Megachile circumcincta*

Massnahmen zugunsten der Zielarten

A. Kulturland, Siedlung, Gruben

Nahrungsressourcen

1. Erhaltung/Förderung eines grossen, vielfältigen und kontinuierlichen Blütenangebotes vom Frühling bis in den Spätsommer in der Nachbarschaft von sandigen Flächen, zum Beispiel durch Einrichten von Fröhschnittflächen bzw. Etappierung der Mahdzeitpunkte.
(für *Lasioglossum sexstrigatum*)
2. Erhaltung/Förderung eines reichen Angebotes an den folgenden Pflanzen:
 - Asteraceae (im Sommer blühende Asteroideae-Arten wie z.B. *Tanacetum*)
(für *Colletes daviesanus*)
 - Brassicaceae (*Barbarea*, *Brassica*, *Sinapis* u.a.), die von Anfang April bis Mitte Juli blühen
(für *Andrena lagopus*)
 - Fabaceae (*Lotus* u.a.), die von Ende April bis Ende August blühen
(für *Anthidium punctatum*, *Megachile circumcincta*)

Nistressourcen

1. Förderung/Schaffung offener Bodenstellen an sonnigen, trockenen Standorten (u.a. an sandigen Stellen).
(für *Andrena lagopus*, *Lasioglossum sexstrigatum*, *Megachile circumcincta*)
2. Erhaltung/Förderung schütter bewachsener Sandflächen sowie gut besonnter, senkrechter Steilwände und Abbruchkanten aus Sand bzw. leicht grabbarem Substrat; allenfalls Sandflächen schütten und Steilwände abstechen.
(für *Colletes daviesanus*, *Lasioglossum sexstrigatum*)

3. Förderung/Schaffung steiniger Ruderalstellen an mikroklimatisch begünstigten Stellen.
(für *Anthidium punctatum*)

B. Wald, Waldrand

Nahrungsressourcen

1. Erhaltung/Förderung eines grossen, vielfältigen und kontinuierlichen Blütenangebotes vom Frühling bis in den Spätsommer in der Nachbarschaft von sandigen Flächen, zum Beispiel durch Auslichtungen oder Etappierung der Schnittzeitpunkte entlang von Waldrändern und Waldwegen.
(für *Lasioglossum sexstrigatum*)
2. Erhaltung/Förderung eines reichen Angebotes an den folgenden Pflanzen:
 - Asteraceae (im Sommer blühende Asteroideae-Arten wie z.B. *Tanacetum*)
(für *Colletes daviesanus*)
 - Brassicaceae (*Barbarea*, *Brassica*, *Sinapis* u.a.), die von Anfang April bis Mitte Juli blühen
(für *Andrena lagopus*)
 - Fabaceae (*Lotus* u.a.), die von Ende April bis Ende August blühen
(für *Anthidium punctatum*, *Megachile circumcincta*)

Nistressourcen

1. Förderung/Schaffung offener, trockener und besonnter Bodenstellen im Waldrandbereich und an lichten Waldstandorten (u.a. an sandigen Stellen).
(für *Andrena lagopus*, *Lasioglossum sexstrigatum*, *Megachile circumcincta*)
2. Erhaltung/Förderung gut besonnter, senkrechter Steilwände und Abbruchkanten aus Sand bzw. leicht grabbarem Substrat; allenfalls Sandflächen schütten und Steilwände abstechen.
(für *Colletes daviesanus*)

C. Feuchtgebiete

-