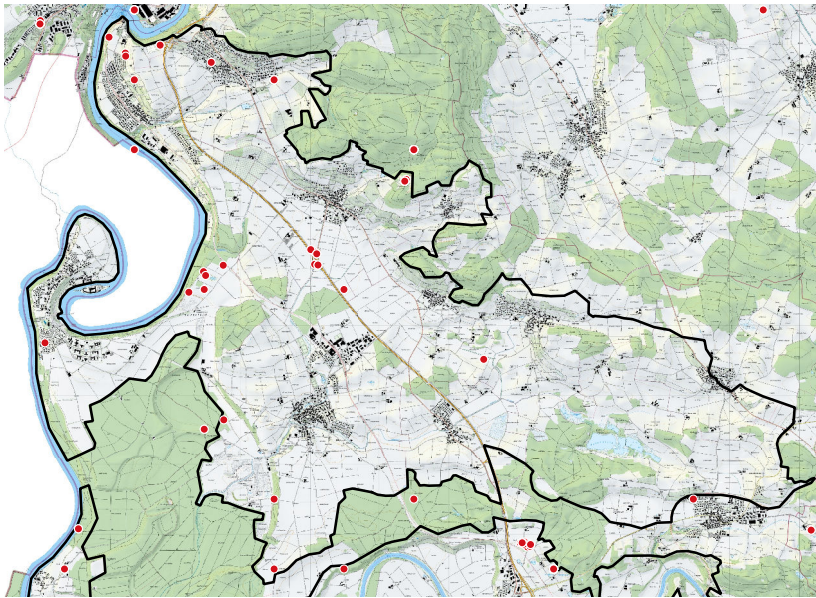


Schwerpunktgebiet 1 «Weinland Nord»



Kenntnisstand der Wildbienenfauna

mittelmässig

Nachgewiesene Zielarten

Andrena agilissima, *Andrena barbilabris*, *Andrena bucephala*, *Andrena combinata*, *Andrena falsifica*, *Andrena hattorfiana*, *Andrena lagopus*, *Andrena pandellei*, *Andrena rosae*, *Andrena varians*, *Anthidium punctatum*, *Anthophora aestivalis*, *Coelioxys conica*, *Colletes daviesanus*, *Halictus sexcinctus*, *Hoplitis tridentata*, *Hylaeus pectoralis*, *Lasioglossum costulatum*, *Lasioglossum minutissimum*, *Lasioglossum pallens*, *Lasioglossum pygmaeum*, *Lasioglossum quadrinotatum*, *Megachile circumcincta*, *Megachile rotundata*, *Nomada alboguttata*, *Nomada armata*, *Osmia gallarum*, *Osmia xanthomelana*, *Sphecodes majalis*

Massnahmen zugunsten der Zielarten

A. Kulturland, Siedlung, Gruben

Nahrungsressourcen

1. Erhaltung/Förderung eines grossen, vielfältigen und kontinuierlichen Blütenangebotes vom Frühling bis in den Spätsommer (u.a. in der Nachbarschaft von sandigen Stellen), zum Beispiel durch Einrichten von Frühschnittflächen bzw. Etappierung der Mähzeitpunkte.

(für *Andrena barbilabris*, *Andrena combinata*, *Andrena rosae*, *Anthophora aestivalis*, *Halictus sexcinctus*, *Lasioglossum minutissimum*, *Lasioglossum pygmaeum*, *Lasioglossum quadrinotatum*, *Nomada alboguttata*)

2. Erhaltung/Förderung eines reichen Angebotes an den folgenden Pflanzen:

- *Acer*
(für *Andrena bucephala*)
- *Campanula* (von Mitte Mai bis Ende August blühende Arten)
(für *Andrena pandellei*, *Lasioglossum costulatum*)
- *Crataegus*
(für *Andrena bucephala*)
- *Knautia* (nicht vor Anfang August gemäht)
(für *Andrena hattorfiana*, *Nomada armata*)
- *Quercus*
(für *Lasioglossum pallens*, *Sphecodes majalis*)

- *Potentilla* (im Frühling blühende Arten)
(für *Andrena falsifica*)
- *Salix*
(für *Nomada alboguttata*)
- Apiaceae, die im Sommer blühen
(für *Andrena rosae*)
- Asteraceae (*Carduus*, *Centaurea*, *Cirsium*, *Tanacetum* u.a.)
(für *Colletes daviesanus*, *Halictus sexcinctus*)
- Brassicaceae (*Barbarea*, *Sinapis* u.a.), die von Anfang April bis Ende Juli blühen
(für *Andrena agilissima*, *Andrena lagopus*)
- Fabaceae (*Anthyllis*, *Hippocrepis*, *Lotus*, *Onobrychis*, *Trifolium* u.a.), die von Anfang April bis Ende August blühen
(für *Anthidium punctatum*, *Anthophora aestivalis*, *Coelioxys conica*, *Hoplitis tridentata*, *Megachile circumcincta*, *Osmia gallarum*, *Osmia xanthomelana*)
- Lamiaceae (*Ajuga*, *Galeopsis*, *Glechoma*, *Lamium*, *Stachys* u.a.), die von Anfang April bis Mitte September blühen
(für *Anthophora aestivalis*, *Coelioxys conica*)
- Rosaceae (Strauch- und Baumarten wie *Crataegus*, *Prunus* u.a.)
(für *Andrena rosae*, *Andrena varians*)

Nistressourcen

1. Förderung/Schaffung offener Bodenstellen an sonnigen, trockenen Standorten (u.a. im Umkreis von *Knautia*- und *Campanula*-Beständen).
(für *Andrena combinata*, *Andrena falsifica*, *Andrena hattorfiana*, *Andrena lagopus*, *Andrena pandellei*, *Andrena rosae*, *Andrena varians*, *Coelioxys conica*, *Lasioglossum costulatum*, *Lasioglossum minutissimum*, *Lasioglossum pallens*, *Lasioglossum pygmaeum*, *Megachile circumcincta*, *Nomada armata*, *Sphecodes majalis*)
2. Erhaltung/Förderung eines Mosaiks an schütter bewachsenen Sandflächen mit unterschiedlichen Feinanteilen; allenfalls Sandflächen schütten.
(für *Andrena barbilabris*, *Halictus sexcinctus*, *Lasioglossum quadrinotatum*, *Nomada alboguttata*)
3. Erhaltung/Förderung gut besonnter, senkrechter Steilwände und Abbruchkanten aus Sand bzw. leicht grabbarem Substrat; allenfalls Sand schütten und Steilwände abstechen.
(für *Andrena agilissima*, *Anthophora aestivalis*, *Colletes daviesanus*, *Halictus sexcinctus*, *Lasioglossum quadrinotatum*)
4. Förderung/Schaffung steiniger Ruderalstellen an mikroklimatisch begünstigten Stellen.
(für *Anthidium punctatum*)
5. Erhaltung/Förderung besonnter Totholzstrukturen mit Insektenfrassgängen; allenfalls Bohren von Nestgängen in bestehendes Totholz von geeigneter Weite.
(für *Megachile rotundata*, *Osmia gallarum*)
6. Erhaltung/Förderung von morschem Totholz (Stämme, Starkäste, Baumstubben, Holzbeigen) an sonniger bis halbschattiger Lage.
(für *Coelioxys conica*)
7. Erhaltung/Förderung von Brombeergestrüppen mit abgestorbenen dicken Ranken an besonnter Lage und von *Verbascum*- bzw. *Dipsacus*-Fluren, die nur alle drei Jahre abschnittsweise gemäht werden.
(für *Hoplitis tridentata*)
8. Ausscheidung von Saumbereichen entlang von Hecken und Gebüsch, die nur alle zwei bis drei Jahre zu höchstens einem Drittel gemäht werden.
(für *Andrena bucephala*)

B. Wald, Waldrand

Nahrungsressourcen

1. Erhaltung/Förderung eines grossen, vielfältigen und kontinuierlichen Blütenangebotes im Waldesinnern oder im Waldrandbereich vom Frühling bis in den Spätsommer (u.a. in der Nachbarschaft von sandigen Stellen), zum Beispiel durch Auslichtungen bzw. Etappierung der Mahdzeitpunkte.

(für *Andrena barbilabris*, *Andrena combinata*, *Andrena rosae*, *Anthophora aestivalis*, *Halictus sexcinctus*, *Hylaeus pectoralis*, *Lasioglossum minutissimum*, *Lasioglossum pygmaeum*, *Lasioglossum quadrinotatum*, *Nomada alboguttata*)

2. Erhaltung/Förderung eines reichen Angebotes an den folgenden Pflanzen:

- *Acer*
(für *Andrena bucephala*)
- *Campanula* (von Mitte Mai bis Ende August blühende Arten)
(für *Andrena pandellei*, *Lasioglossum costulatum*)
- *Crataegus*
(für *Andrena bucephala*)
- *Knautia* (nicht vor Anfang August gemäht)
(für *Andrena hattorfiana*, *Nomada armata*)
- *Quercus*
(für *Lasioglossum pallens*, *Sphecodes majalis*)
- *Potentilla* (im Frühling blühende Arten)
(für *Andrena falsifica*)
- *Salix*
(für *Nomada alboguttata*)
- Apiaceae, die im Sommer blühen
(für *Andrena rosae*)
- Asteraceae (*Carduus*, *Centaurea*, *Cirsium*, *Tanacetum* u.a.)
(für *Colletes daviesanus*, *Halictus sexcinctus*)
- Brassicaceae (*Barbarea*, *Sinapis* u.a.), die von Anfang April bis Ende Juli blühen
(für *Andrena lagopus*)
- Fabaceae (*Anthyllis*, *Hippocrepis*, *Lotus*, *Onobrychis*, *Trifolium* u.a.), die von Anfang April bis Ende August blühen
(für *Anthidium punctatum*, *Anthophora aestivalis*, *Coelioxys conica*, *Hoplitis tridentata*, *Megachile circumcincta*, *Osmia gallarum*, *Osmia xanthomelana*)
- Lamiaceae (*Ajuga*, *Galeopsis*, *Glechoma*, *Lamium*, *Stachys* u.a.), die von Anfang April bis Mitte September blühen
(für *Anthophora aestivalis*, *Coelioxys conica*)
- Rosaceae (Strauch- und Baumarten wie *Crataegus*, *Prunus* u.a.)
(für *Andrena rosae*, *Andrena varians*)

Nistressourcen

1. Förderung/Schaffung offener Bodenstellen an sonnigen, trockenen Standorten an lichten Waldstandorten oder im Waldrandbereich (u.a. im Umkreis von *Knautia*- und *Campanula*-Beständen).

(für *Andrena combinata*, *Andrena falsifica*, *Andrena hattorfiana*, *Andrena lagopus*, *Andrena pandellei*, *Andrena rosae*, *Andrena varians*, *Coelioxys conica*, *Lasioglossum costulatum*, *Lasioglossum minutissimum*, *Lasioglossum pallens*, *Lasioglossum pygmaeum*, *Megachile circumcincta*, *Nomada armata*, *Sphecodes majalis*)

2. Erhaltung/Förderung gut besonnter, senkrechter Steilwände und Abbruchkanten aus Sand bzw. leicht grabbarem Substrat; allenfalls Sand schütten und Steilwände abstechen.

(für *Andrena agilissima*, *Anthophora aestivalis*, *Colletes daviesanus*, *Halictus sexcinctus*, *Lasioglossum quadrinotatum*)

3. Erhaltung/Förderung besonnter Totholzstrukturen mit Insektenfrassgängen; allenfalls Bohren von Nestgängen in bestehendes Totholz von geeigneter Weite.

(für *Megachile rotundata*, *Osmia gallarum*)

4. Erhaltung/Förderung von morschem Totholz (Stämme, Starkäste, Baumstubben, Holzbeigen) an sonniger bis halbschattiger Lage.
(für *Coelioxys conica*)
5. Erhaltung/Förderung von Brombeergestrüppen mit abgestorbenen dicken Ranken an besonnener Lage und von *Verbascum*- bzw. *Dipsacus*-Fluren, die nur alle drei Jahre abschnittsweise gemäht werden.
(für *Hoplitis tridentata*)
6. Ausscheidung von Saumbereichen entlang von Hecken und Gebüsch, die nur alle zwei bis drei Jahre zu höchstens einem Drittel gemäht werden.
(für *Andrena bucephala*)

C. Feuchtgebiete

Nahrungsressourcen

1. Erhaltung/Förderung eines grossen, vielfältigen und kontinuierlichen Blütenangebotes in und am Rand von Feuchtgebieten vom Frühling bis in den Spätsommer (u.a. in der Nachbarschaft von sandigen Stellen), zum Beispiel durch Einrichten von Frühschnittflächen bzw. Etappierung der Mahdzeitpunkte.
(für *Hylaeus pectoralis*)

Nistressourcen

1. Ausscheidung von lockeren Landschilfbeständen, die nur alle drei bis vier Jahre abschnittsweise gemäht werden, bevorzugt in der Nachbarschaft von blütenreichen Flächen.
(für *Hylaeus pectoralis*)